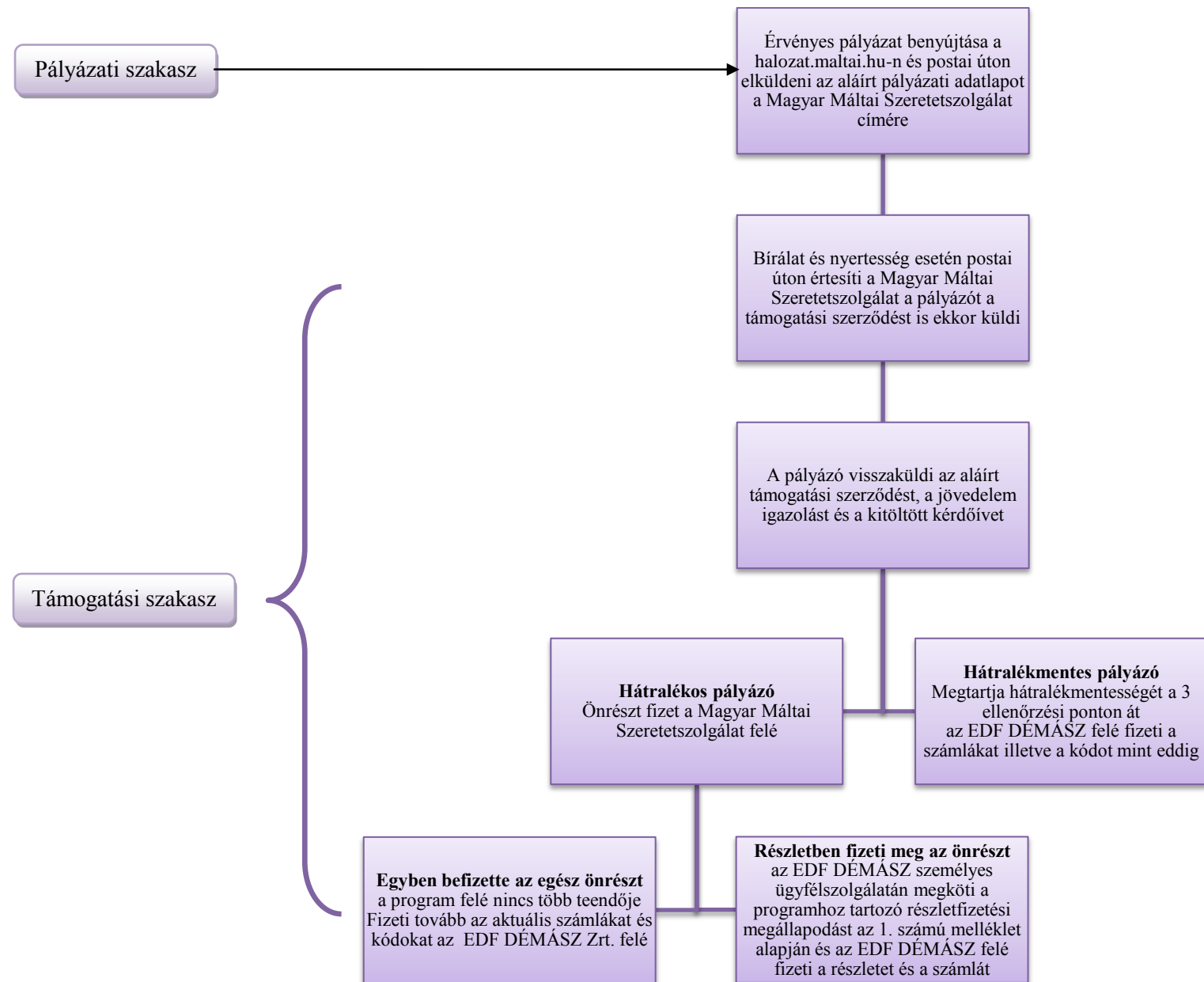
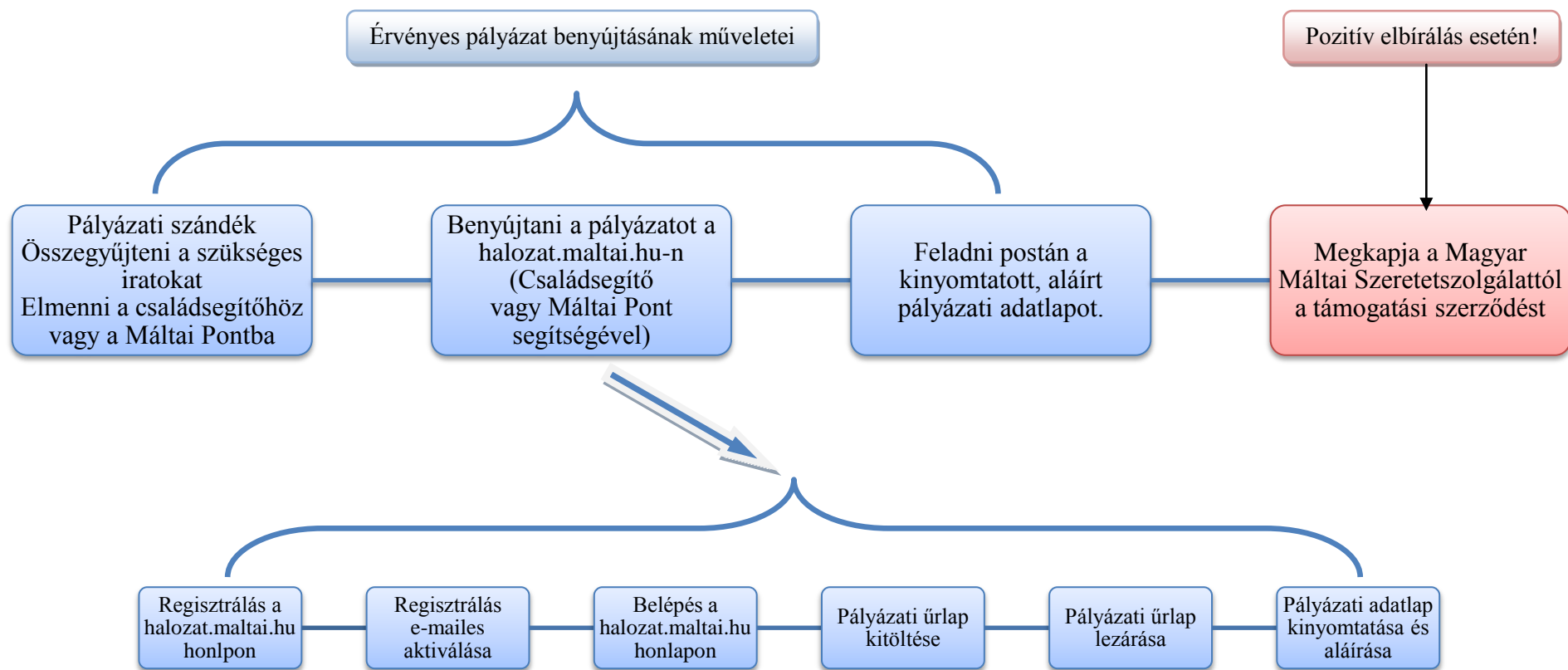


## HÁLÓZAT A KÖZÖSSÉGÉRT 2014-2015 PROGRAM



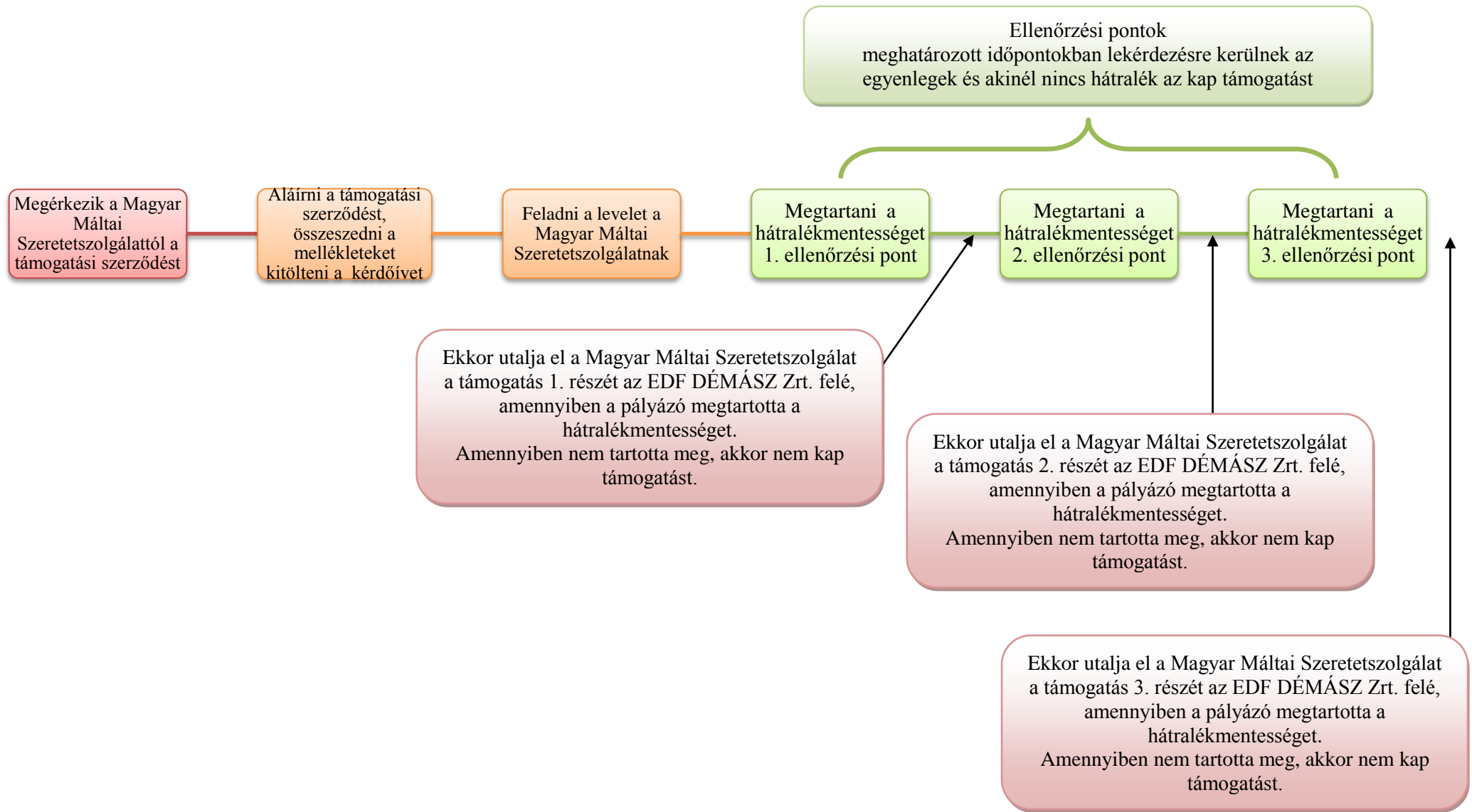
# PÁLYÁZÁSI FOLYAMAT – MIKOR MI A TEENDŐ

## HÁTRALÉKMENTES FOGYASZTÓ ÉS HÁTRALÉKOS FOGYASZTÓ



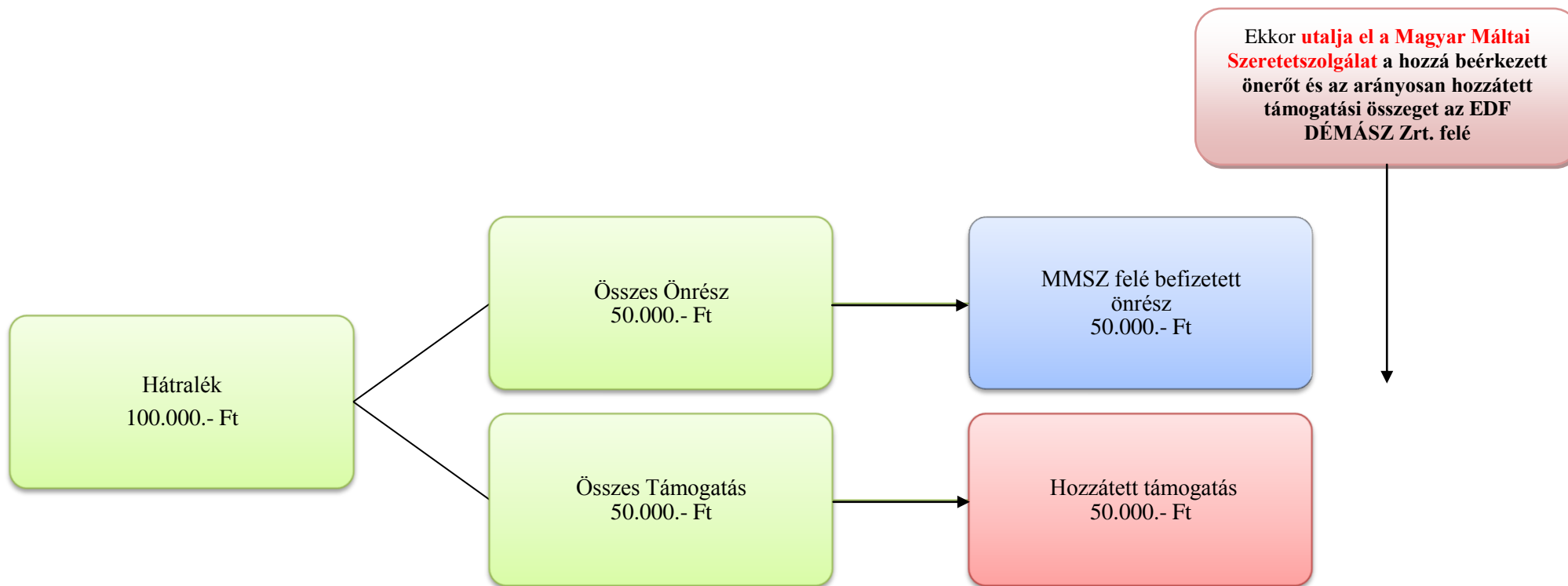
## TÁMOGATÁSI FOLYAMAT – MIKOR MI A TEENDŐ

### HÁTRALÉKMENTES FOGYASZTÓ



## TÁMOGATÁSI FOLYAMAT

**PÉLDA:**  
**HÁTRALÉKOS FOGYASZTÓ – ÖNRÉSZ FIZETÉS EGYBEN**  
TARTOZÁS MÉRTÉKE: 100.000.- FT



## TÁMOGATÁSI FOLYAMAT – MIKOR MI A TEENDŐ

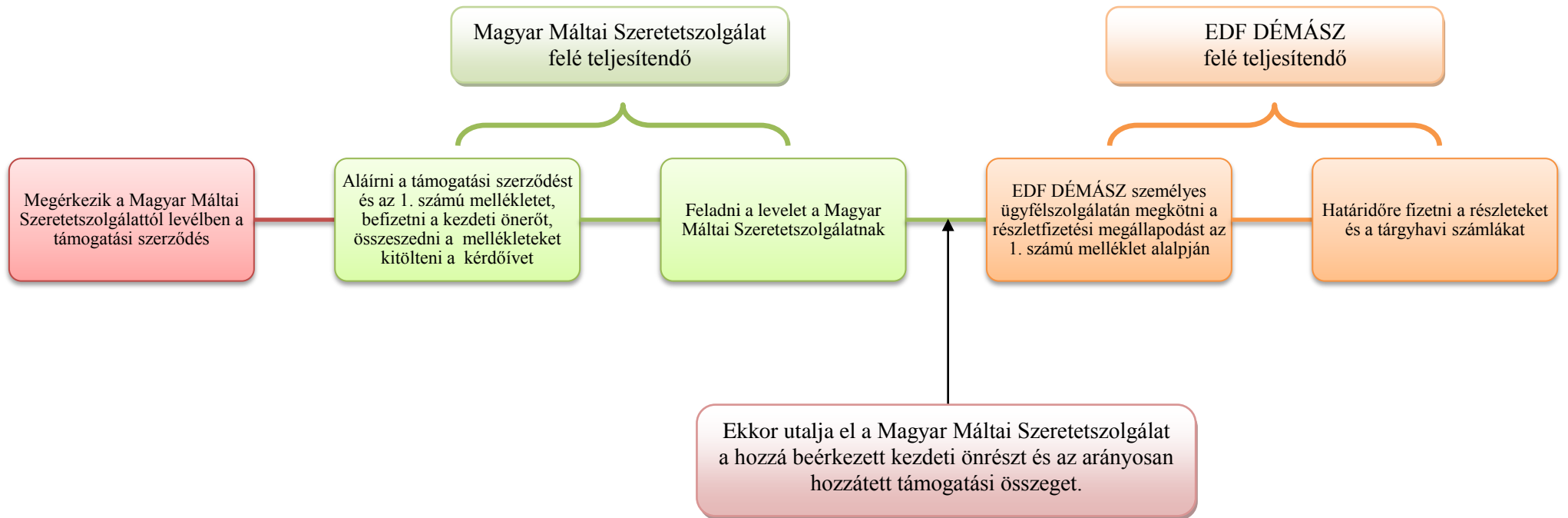
### HÁTRALÉKOS FOGYASZTÓ – ÖNRÉSzt RÉSZLETBEN FIZETŐ

PÉLDA:

TARTOZÁS MÉRTÉKE: 100.000.- FT

KEZDETI ÖNRÉSzt: 10.000.- FT

VÁLLÁLT RÉSZLETEK SZÁMA: 5



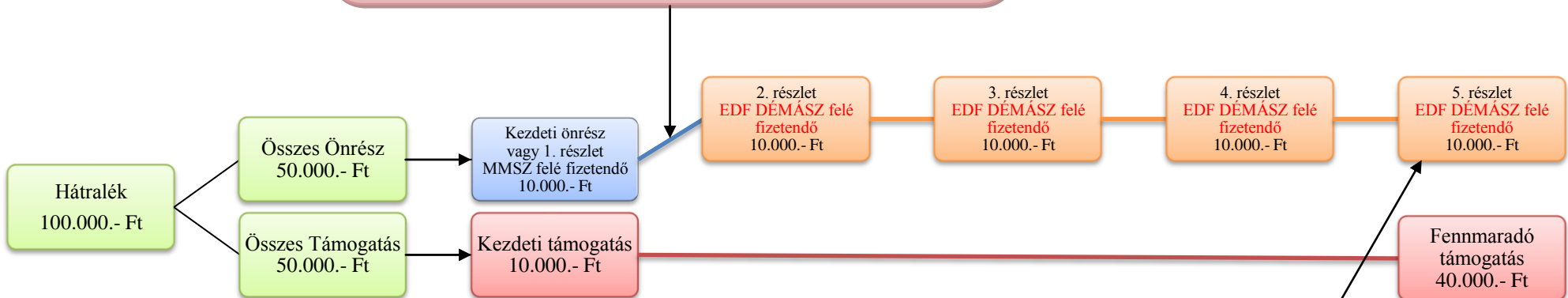
## TÁMOGATÁSI FOLYAMAT

**PÉLDA:**  
**HÁTRALÉKOS FOGYASZTÓ – ÖNRÉSZ FIZETÉS RÉSZLETEKBEN**  
TARTOZÁS MÉRTÉKE: 100.000.- FT  
KEZDETI ÖNRÉSZ: 10.000.- FT  
VÁLLALT RÉSZLETEK SZÁMA: 5

Ekkor **utalja el a Magyar Máltai Szeretetszolgálat** a hozzá beérkezett kezdeti önerőt és az arányosan hozzáített kezdeti támogatási összeget az EDF DÉMÁSZ Zrt. felé

és

közvetlenül ezt követően szükséges a pályázónak bemennie az EDF DÉMÁSZ Zrt. személyes ügyfélszolgálatára **megkötni a programhoz tartozó részletfizetési megállapodást** az 1. számú melléklet alapján.



**Ennek időben való befizetése és a részletfizetési megállapodás élő státusza** esetén utalja el a Magyar Máltai Szeretetszolgálat az EDF DÉMÁSZ Zrt. felé a fennmaradó támogatási összeget.

Amennyiben az utolsó előtti (jelen esetben az 5.) részlet és a tárgy havi számlák nem érkeznek be időben az EDF DÉMÁSZ Zrt.-hez és felbomlik a részletfizetés, akkor a fennmaradó támogatás sem kerül elutalásra és ez az összeg elveszett.